

CATÁLOGO DO ITEM IMPORTADO

Pleito de Inclusão de Ex-Tarifário

- não confidencial, todo em português, no máximo 3 páginas, orientação retrato, sem qualquer indício que identifique a empresa pleiteante -

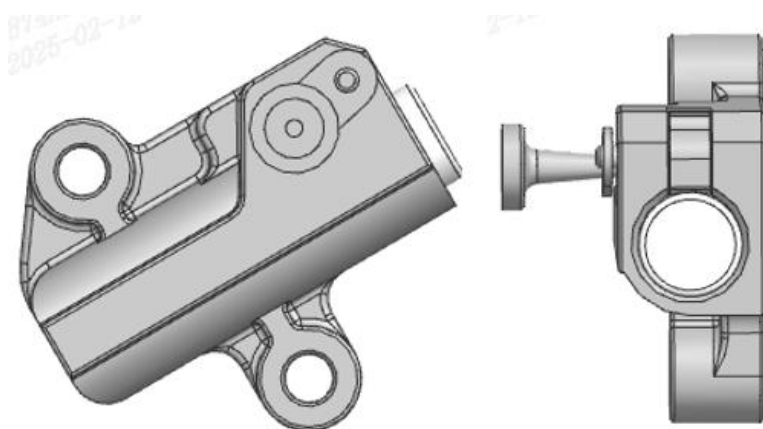
Número de Controle SDIC	NCM	Sugestão de descrição do ex-Tarifário (item II – c. da Ficha Técnica – Excel)
B194-22I	8409.91.90	Tensor da corrente, composto predominantemente em alumínio, aço e plástico, dimensões aproximadas de 46,52 × 40 × 36,5 mm, em conformidade com ELV que atende os requisitos da norma GB/T 30512-2014, próprio para aplicação em veículos automóveis híbridos.

1. Especificações técnicas detalhadas da autopeça:

Alumínio, aço e plástico

Dimensões aproximadas de 46,52 × 40 × 36,5 mm

2. Imagens da autopeça importada e/ou desenho esquemático:



46,52 × 40 × 36,5 mm

3. Aplicação do item importado:

Aplicado em veículos automóveis híbridos

4. Função do item importado no produto fabricado pela empresa pleiteante do ex-tarifário:

Próprio para manter a corrente de distribuição no estado de tensão ideal